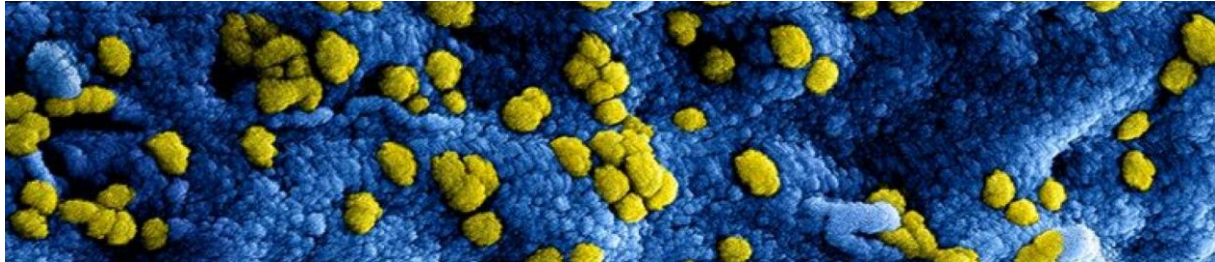




Protocol - veilig trainen voor EHBO en reanimatie tijdens de Covid-19 pandemie

Dit protocol is opgezet door EHBO Vessem ca. om op een veilige en verantwoorde manier onze oefenavonden, herhalingslessen, reanimatie-oefeningen en cursussen te kunnen geven tijdens de Covid-19 pandemie.



Op de persconferentie van vrijdag **14 januari 2022** zijn de regels m.b.v. Covid-19 aangepast. In deze versie de meest recente gegevens.

De aanpassingen van het brancheprotocol zijn in het kort:

- Wegwerpmondmaskers worden geadviseerd, waarbij medische mondkapjes (type II) de voorkeur hebben. Gebruik geen zelfgemaakte stoffen mondkapjes.
- Zorg dat het mondkapje de neus, mond en kin bedekt.
- Een mondkapje is verplicht bij verplaatsing en als je zit.

De algemene basisregels van de Rijksoverheid blijven gehandhaafd, te weten:

- Klachten? Blijf thuis en doe direct een test;
- Houd 1,5 meter afstand;
- Was vaak uw handen;
- Nies en hoest in uw elleboog;
- Schud geen handen;
- Zorg voor voldoende frisse lucht;
- Ten aanzien van een Coronatoegangsbewijs, volg de richtlijn van de locatie.

Het protocol van ons vereniging is aangepaste aan het gezamenlijke protocol van het NIBHV, Het Oranje Kruis, het Rode Kruis, de Nederlandse Reanimatie Raad (NRR) en de Branchevereniging Bedrijfshulpverlening Nederland (BVBN) naar de versie van 17 januari 2022. Dit protocol geeft handvatten hoe om te gaan met o.a. gedragsregels en hygiëne; aanwezigheid op de cursuslocatie; pauzes en catering; schoonmaak; leermiddelen en lesinhoud.



EHBO vereniging afdeling Vessem, Knegsel en Wintelre

Secretariaat: R. van Gestel, Engelsbergenstraat 91, 5616 JB Eindhoven
tel: 040-2511247, e-mail: secretaris@ehbovessem.nl

Het (aangepaste) gezamenlijke protocol maakt onlosmakelijk onderdeel uit van onze eigen protocol. Dit gezamenlijke protocol is bijgevoegd.

De doelstelling van dit protocol is om veilig onze EHBO-herhalingslessen, (reanimatie) cursussen en inzet bij evenementen / hulpverlening binnen de RIVM richtlijnen te kunnen vormgeven.

Onze richtlijnen zijn gericht op:

1. gedragsregels en hygiëne;
2. aanwezigheid op de cursuslocatie;
3. pauzes en catering;
4. schoonmaak;
5. leermiddelen en lesinhoud.

Vessem, 17 januari 2022

Eric Oosterbosch

Voorzitter



Coronaprotocol lesavonden en bijeenkomsten

EHBO Vessem ca. volgt de richtlijnen van het RIVM en de in de aanhef aangehaalde organisaties en heeft daarop dit protocol gebaseerd. Binnen EHBO Vessem ca. ziet het bestuur (als eindverantwoordelijke) toe op de uitvoering van dit protocol.

Op basis van aangekondigde versoepeling van de maatregelen ter bestrijding van het Coronavirus (Covid-19) heeft EHBO Vessem ca. besloten dat per september 2021 de lessen en bijscholingen weer van start gaan, vooropgesteld dat aan onderstaande voorwaarden kan worden voldaan:

Algemeen

- ✓ Men moet 1,5 meter afstand houden van elkaar.
- ✓ Bij gezondheidsklachten neemt lid / cursist géén deel aan de lesavond / bijeenkomst.
- ✓ Bestuur en instructeurs houden toezicht op naleving van de regels.
Bestuur en instructeurs spreken elkaar en leden / cursisten aan op ongewenst gedrag en overtreding van de regels. Indien na voorstaande nogmaals overtreding van de regels plaats vindt, wordt betreffend lid / cursist verwijderd uit de lesruimte.
- ✓ Ieder lid / cursist is verplicht zich aan de regels te houden (deze regels dan wel de regels van de cursuslocatie). Door tijdens de cursus aanwezig te zijn, verklaard lid / cursist deze regels te kennen en er naar te handelen.

Lesruimte en hygiëne

- ✓ EHBO Vessem ca. ziet er op toe dat de gebruikte lesruimte voldoende groot zijn en dat de ruimte voorzien is van een goed werkend ventilatiesysteem.
De eventueel aanwezige protocollen van de locatie waar de lesruimte zich bevindt, worden door onze leden / cursisten gevolgd.
- ✓ Bij binnenkomst van de locatie waar de les wordt gegeven, wordt notitie genomen van het geldende protocol van de cursuslocatie en hier wordt naar gehandeld.
- ✓ Desinfecteer bij binnenkomst van de leslocatie en/of lesruimte je handen. Kijk voor informatie over het handen wassen op de website van het RIVM. Door EHBO Vessem ca. wordt voor desinfecterende handgels gezorgd, deze staat bij binnenkomst van de lesruimte opgesteld. Bij het verlaten van de lesruimten, pauzes of toiletbezoek worden handen gewassen/ gedesinfecteerd.
Het dragen van een mondkapjes is, waarbij medische mondkapjes (type II) de voorkeur hebben. Gebruik geen zelfgemaakte stoffen mondkapjes. Zorg dat het mondkapje de neus, mond en kin bedekt. Een mondkapje is verplicht bij verplaatsing en als je zit.
Het dragen van (nitril)handschoenen wordt geadviseerd, dit hoeft niet.
EHBO Vessem ca. draagt zorg voor mondkapjes (typ I) en (nitril)handschoenen en



zijn bij binnenkomst beschikbaar.

- ✓ Gebruik van verbandmaterialen en andere hulpmiddelen worden door EHBO Vessem ca. (zoals gebruikelijk) beschikbaar gesteld. Cursus-/lesboekjes zijn reeds bij leden in bezit en worden door de leden zelf meegenomen. Nieuwe cursisten krijgen tijdens de eerste cursusavond lesmateriaal uitgereikt.

De door EHBO Vessem ca. beschikbaar gestelde leermiddelen zoals een reanimatiepop en verbanddozen worden voorafgaand, tijdens en na afloop van de cursus / bijeenkomst gedesinfecteerd.

Bij het gebruik van verbandmaterialen en andere hulpmiddelen kunnen de beschikbaar gestelde handschoenen gedragen worden. Deze worden direct na de oefening / bijeenkomst weggegooid.

Na het gebruik van materialen worden de handen gereinigd.

LOTUSslachtoffer

- ✓ Tijdens de lessen / cursus kan EHBO Vessem ca. gebruik maken van één of meerdere LOTUSslachtoffers. De LOTUSslachtoffer(s) zit(ten) aan een eigen tafel, waarbij de tafels op 3 meter afstand van elkaar staan. Zodoende kan de instructeur eerste hulp en/of leden / cursisten zonder problemen tussen de tafels doorlopen.
- ✓ Fysiek contact tussen leden / cursisten, instructeurs eerste hulp en LOTUSslachtoffer is niet toegestaan. Grimeren door LOTUSslachtoffer mag alleen op het eigen lichaam. Grimeren op een pop of andere hulpmiddelen mag.
- ✓ Ziektes uitbeelden en acteren door een LOTUSslachtoffer is geen probleem. De beoordeling vindt plaats op tenminste 1,5 meter afstand van elkaar. Dit kan waardevol zijn voor het oefenen van uitvragen, beeldvorming, hulp op afstand en instructies voor zelfhulp.
- ✓ Spel en tegenspel mag alleen op 1,5 meter afstand van elkaar.

Overig

- ✓ Bij het binnenkomen vraagt de het bestuurder van EHBO Vessem ca. en/of instructeur eerste hulp naar klachten van verkoudheid, hoesten of koorts. Heb je deze klachten, dan is het niet toegestaan om de les bij te wonen. Ook bij kortademigheid of koorts van huisgenoten blijf je thuis en is het niet toegestaan de les bij te wonen.
- ✓ Er kan gevraagd kan door het bestuur gevraagd worden om een coronacheck o.b.v. de QR-code.

Kijk voor de meest recente richtlijnen en adviezen over Covid-19 op de website van het RIVM.



Advies bij evenementenzorg / inzet hulpverlening

Om de verspreiding van het coronavirus tegen te gaan, is het belangrijk om de richtlijnen van het RIVM te volgen. De nu gebruikte hygiënemaatregelen dienen dan ook te worden toegepast.

Vanuit de EHBO richtlijnen geldt dat we eerst letten op eigen gevaar, het gevaar omtrent het slachtoffer en van omstanders. Daarom adviseren wij je géén eerste hulp te verlenen als je je ziek voelt of als iemand in je gezin ziek is. Ook als je tot een hoogrisicogroep behoort, zoals door het RIVM gedefinieerd, kun je beter geen eerste hulp verlenen.

Inzet hulpverlening

Om een slachtoffer / hulpbehoevende persoon zo goed en veilig mogelijk te helpen. Het volgende kan je helpen om een goede inzet bij een hulpverlening (voor zolang de Covid-19 pandemie aanhoudt) te bewerkstelligen (gebaseerd op het advies van de Rode Kruis en het NIBHV):

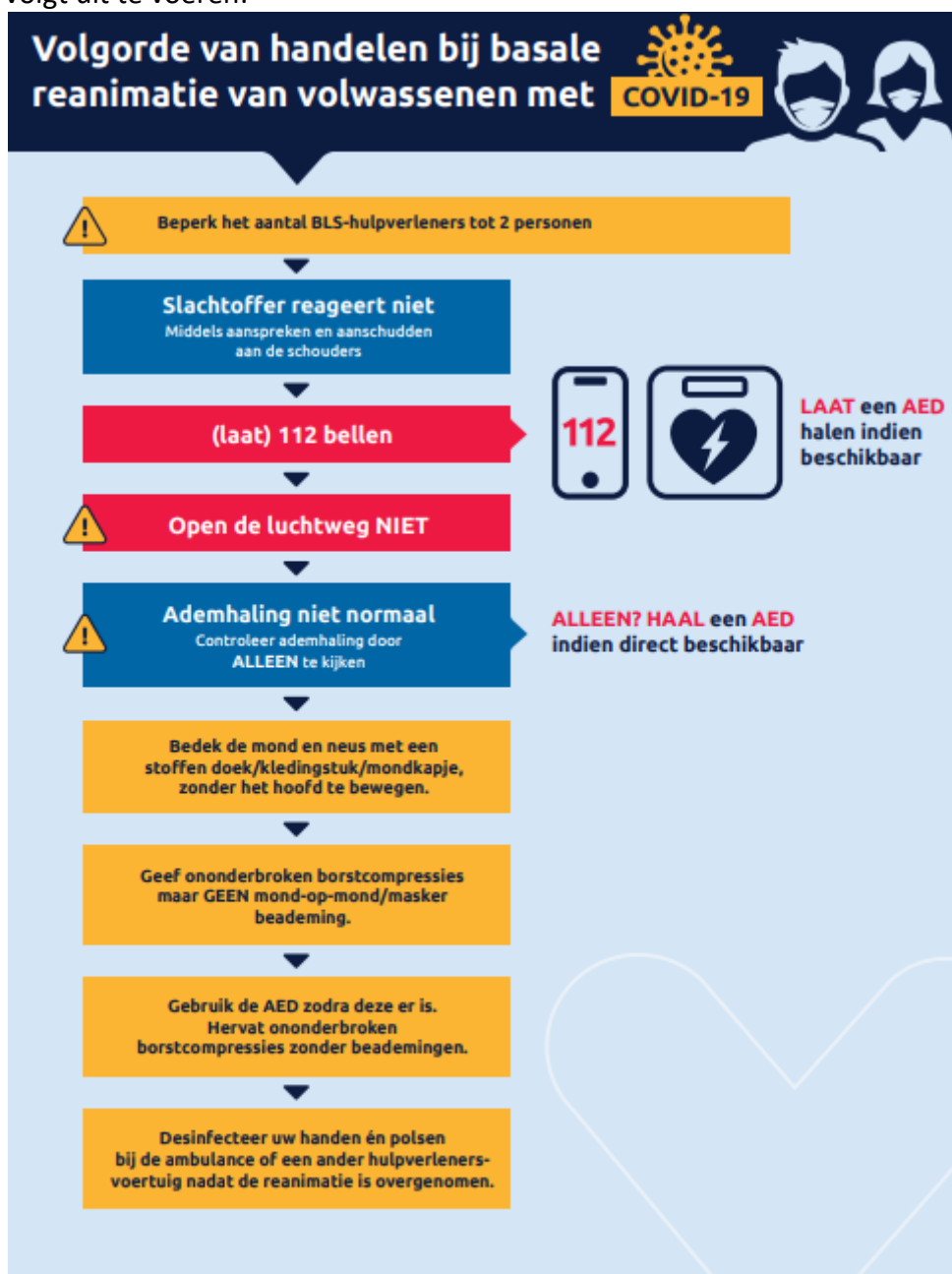
- Verleen enkel EHBO aan mensen die waarschijnlijk niet besmet zijn met Covid-19.
- Verleen eerste hulp met maximaal 2 hulpverleners (inclusief brandweer/politie) tegelijk, dus maximaal 2 hulpverleners bij een slachtoffer. Anderen (incl. hulpverleners) blijven op minimaal 1,5 meter afstand.
- Draag een mondkapje tijdens het verlenen van eerste hulp om jezelf en het slachtoffer te beschermen en bij voorkeur ook beschermende (nitril) handschoenen. Gebruik geen vinylhandschoenen, die bieden geen bescherming tegen micro-organismen.
- Was je handen grondig voor het verlenen van de eerste hulp.
- Beoordeel bij elke situatie of het noodzakelijk is het slachtoffer binnen anderhalve meter te benaderen. Is dit niet nodig, verleen dan hulp op afstand door aanwijzingen te geven waarmee het slachtoffer zichzelf kan helpen. Bel als dat nodig is 112. Is het wel noodzakelijk binnen anderhalve meter van het slachtoffer te komen, beperk je dan tot spoedeisende eerste hulp.
- Volg bij een reanimatie de tijdelijke aanpassingen voor een daadwerkelijke reanimatie in de praktijk. Bel 112 en volg de instructies van de meldkamercentralist op (zie de hierna volgende afbeelding).

EHBO verlenen aan mensen die zeker of misschien Covid-19 hebben

Het advies is om met zo min mogelijk mensen eerste hulp te verlenen. Laat in ieder geval niet meer dan 2 hulpverleners bij het slachtoffer. De overige personen blijven op minimaal 1,5 meter afstand.

Bel bij twijfel over wat je moet doen altijd 112 en volg de instructies van de meldkamercentralist op. Zorg voor goede hygiënemaatregelen en verleen bij voorkeur EBHO op afstand. Dit kan door bijvoorbeeld door verbandmiddelen aan te reiken en het slachtoffer uit te leggen hoe deze gebruikt moeten worden.

Vanuit de Nederlandse Reanimatie Raad (NRR) is besloten (update van 23 november 2021) om de volgorde van handelen bij een basale reanimatie van volwassenen MET Covid-19 als volgt uit te voeren:



Voor de reanimatie geldt verder het volgende:

- beoordeel de ademhaling door alleen naar de borstkas te kijken, open de luchtweg niet,



- bedek de mond en neus met een stoffen doek/kledingstuk/mondkapje zonder het hoofd te bewegen;
- geef ononderbroken borstcompressies (geen beademingen);
- sluit de AED aan zo gauw deze beschikbaar is.

Desinfecteer handen / materiaal

Desinfecteer je handen en polsen alsmede gebruikt materiaal direct na de eerste hulp inzet met desinfectiemateriaal in de EHBO-hulpverleningstas, bij een ambulance, bij eventuele andere aanwezige hulpverleningsvoertuigen of op een andere plek.

Reinig en desinfecteer ook het gebruikte materiaal / apparatuur.

Inzet bij evenementen

De EHBO-posten dienen droog te zijn en er moet regelmatig gelucht worden. Er dient voldoende materiaal beschikbaar te zijn (op grond van de risico-inschatting). De plaatsing van materiaal en apparatuur moet efficiënt zijn, zodat niet onnodig materiaal verontreinigd raakt en dus schoongemaakt dient te worden. Gebruik steeds schoon materiaal.

Desinfecteer na bezetting van een EHBO-post de oppervlakken van bijvoorbeeld stoelen en tafels.

Sluit de EHBO posten consequent af zodat toevallige voorbijgangers niet onnodig materialen en de ruimte kunnen verontreinigen.

Denk voor persoonlijke beschermingsmiddelen aan handschoenen, mondkmaskers, oogbescherming, spatschermen, mutsen en jassen/wegwerpschorten.

Afsluiting

Krijg je in de dagen/weken na de eerste hulpinzet klachten die mogelijk duiden op Covid-19? Volg altijd de adviezen van het RIVM. Neem zo nodig contact op met je eigen huisarts.